



# FAS 750 FAMILY

COLD  
VISUAL



**Tiroirs** : jusqu'à 42 sélections

**Tablette Android** : interface utilisateur interactive avec écran tactile de 7" multilingue et connexion Wi-Fi, qui permet de visionner des diaporamas ou des vidéos promotionnelles

**Photocellules** : machine équipée de série

**Système Easy-Click** : reconfiguration rapide des tiroirs, sans outils techniques

**Économie d'énergie** : éclairage LED et faible consommation d'énergie

**Possibilités de configurations** : 1T - 2T (ADVANCED/EXCELLENCE)

**Polyvalence** : possibilité de distribuer des salades (bol et rectangulaires) et des pasta box

**Affichage digital des prix** : kit écran tiroir (Version Visual)

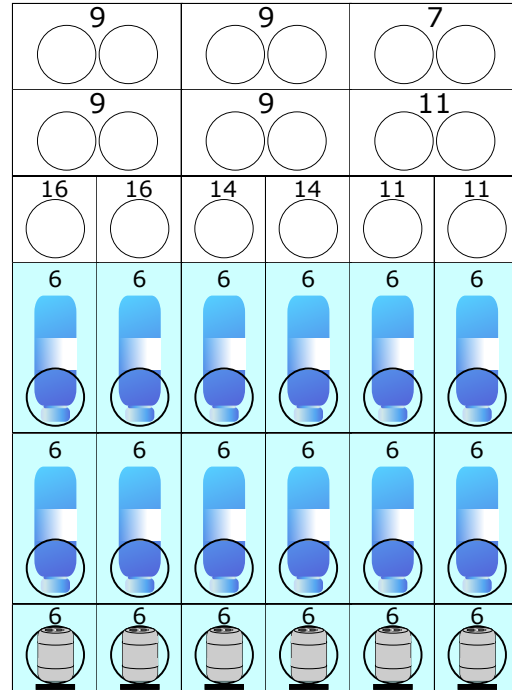
## Nouvelle électronique


**Nouvelle version Fas Cloud+** : gestion à distance plus rapide et plus intuitive grâce au même système iconographique utilisé par la tablette

**Groupe de réfrigération à CO2** : système Inverter qui permet un très faible impact environnemental. Idéal pour les installations dans les lieux publics où les gaz inflammables sont interdits





**Fonction Bluetooth** : relevé d'audit sans monétique

## COLD



 3°C & Health Control

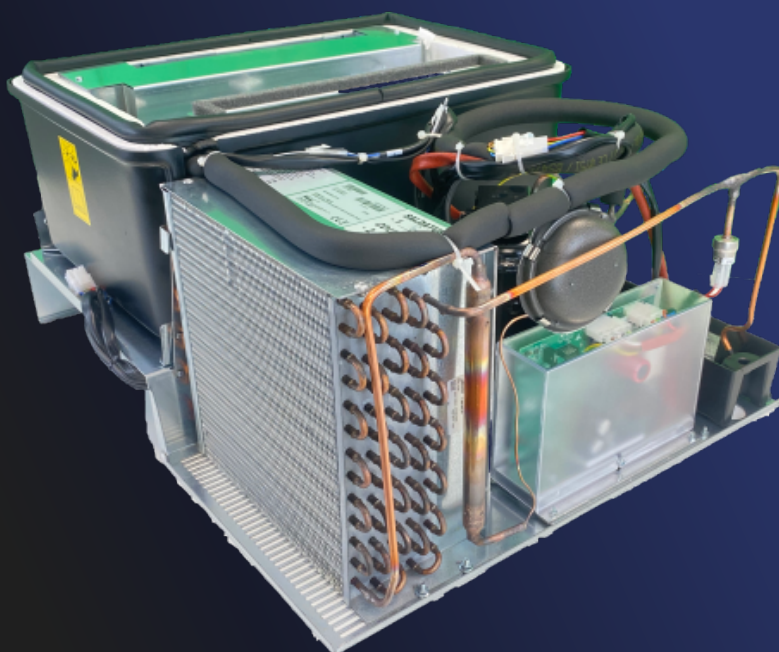
### Spécifications techniques

	BUSINESS	ADVANCED	EXCELLENCE
Dimensions (H x L x P mm)	1700 x 750 x 790	1830 x 750 x 790	1830 x 750 x 790
Encombrement porte ouverte (mm)	1470	1470	1470
Poids (kg)	230	236	236
Alimentation V/Hz	230/50-60	230/50-60	230/50-60
Puissance nominale frigo (W)	450	450	450
Consommation moyenne (Wh)	124	120	139
Classification énergétique		 	
Protocole	MDB - Executive - BDV	MDB - Executive - BDV	MDB - Executive - BDV
Température minimale intérieure	+3°C avec sécurité frigo	+3°C avec sécurité frigo	+3°C avec sécurité frigo
Poche	Classique	Classique	Profonde
Couleur	Gris anodisé et noir	Gris anodisé et noir	Gris anodisé et noir



# NOUVEAUTÉ 2023

## Groupe de réfrigération à



L'utilisation de **CO<sub>2</sub>** dans le groupe de réfrigération **Fas** permet le plus faible impact environnemental (PRG=1), tout en étant totalement sûr, car il ne s'agit pas d'un gaz inflammable. De plus, le groupe de réfrigération est contrôlé par un onduleur (Système Inverter) qui garantit une consommation d'énergie réduite.

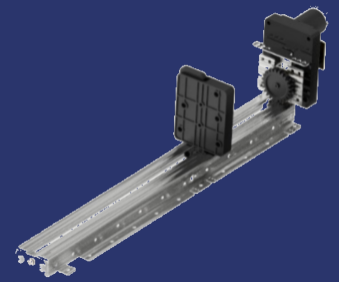
**Fas** a adopté ce système de réfrigération sur **toute sa gamme**, permettant également une rétrocompatibilité avec les modèles produits à partir de 2004.

Pour en savoir plus, regardez la vidéo



## Kit Pousoir LITE

Selon les produits, chaque sélection peut être équipée d'un pousoir au lieu d'une spirale. Possibilité de configurations mixtes entre pousoir et spirales standard sur le même plateau.



## Kit Tiroir Sandwich

Tiroir conçu spécifiquement pour la vente de sandwiches triangles.

